

RAPID BLOCS®



Funkcje

✓ Koszt budowy

Stosunkowo tania stal ocynkowana Unistrut jest używana to montowania bloków do podłogi kanału. Twój kontrahent budowy będzie dobrze zapoznany z tym materiałem.

✓ Układanie bloków

System RapidBlocs dają olbrzymie możliwości konstruowania elementów kanału. Spróbuj zbudować tamy, zapory o ścianach na wysokość pierwszego piętra budynku lub zestaw schodów zakończonych pokrywami przeciwpoślizgowymi.

✓ Rekonfiguracje

Chcesz przesunąć RapidBlocs? To proste i nie wymaga specjalnych przyrządów. Możesz to zrobić samodzielnie ale my jesteśmy zawsze pod ręką przy projektowaniu konfiguracji toru (z wieloletnim doświadczeniem w modelowaniu przepływu wody)..



Szyny montażowe

Szyny montażowe mogą być zamontowane w podłodze kanału gdziekolwiek jest to potrzebne.



Kliny ścienne

To elementy używane to zamykania przestrzeni pomiędzy blokami a pochyłymi ścianami kanału (o nachyleniu 3:2).



Pokrywy wykańczające

Powierzchnie przykryw mają przeciwpoślizgową strukturę powierzchni oraz zaokrąglone krawędzie dla bezpieczeństwa.



Modelatory fal

Służą do regulowania figur wodnych oraz tworzenia szeregów następujących po sobie fal.



Zabezpieczenia przeciw kradzieży

Szczytowe śruby zabezpieczające chronią bloki przeciw kradzieży oraz niepożądanym dostępem.



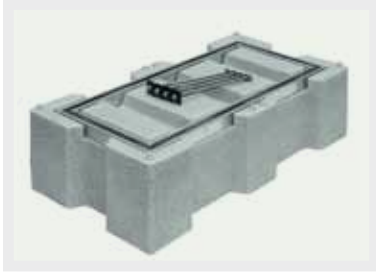
Tak wiele możliwości ...

Ratownictwo wodne, rekreacyjne pontonu czy wysokiej rangi zawody...

RAPID BLOCS®

Gama produktów

Dostępne w wielu kolorach (zapytaj)



STANDARDOWY BLOK

- ✓ 1m x 0.5m x 0.25m
- ✓ rama stalowa ocynkowana
- ✓ 4 kotwy stalowe



ZAKRĄGLONA POKRYWA

- ✓ 1m x 0.5m x 0.08m
- ✓ zaokrąglone krawędzie gładkie
- ✓ kotwy przykrywowe



POKRYWA KWADRATOWA

- ✓ 0.5m x 0.5m x 0.06m
- ✓ przeciwpoślizgowy wzór bieżnika
- ✓ kotwy przykrywowe



PÓLBLOK

- ✓ 0.5m x 0.5m x 0,25 m
- ✓ rama stalowa ocynkowana
- ✓ 2 kotwy stalowe



ŚCIENNY KLIN BLOK

- ✓ 1m x 0.5m x 0.75m
- ✓ rama stalowa ocynkowana
- ✓ zawiera mocowniki ścienne



MODELATOR FAL

- ✓ 1m x 0.5m x 0.25m
- ✓ montaż na podłodze kanału lub na innym bloku
- ✓ skierowany pod prąd dla bezpieczeństwa /w dół do modelowania fal

Siła

Z tych bloków możesz budować sztywne struktury. Bloki są uformowane z tworzywa sztucznego HDPE, z ocynkowanych śrub stalowych oraz stalowej wkładki.

Montaż

Zalecamy używanie betonowych wkładek Unistrut P3270 PG umieszczonych 500mm od siebie aby utworzyć system szyn montujących.

Próbki

Skontaktuj się z nami aby otrzymać próbki bloków lub szyn. Szyny są również available od lokalnego dealera Unistrut.

Zgłoszenie patentowe 61/168098
Rejestr Projektu 4011933
Międzynarodowa Klasyfikacja Projektu
LOC (07) Cl. 21-02

łatwy w montażu ...



RAPID BLOCS®

London, Lee Valley, Wielka Brytania Tor Olimpijski w Londynie



Klient

Pracowaliśmy dla Morrison Construction nad konstrukcją nowego toru Olimpijskiego w Londynie. Tor jest prowadzony przez Lee Valley Regional Park Authority.

Co zrobiliśmy

Konfiguracja toru została zaprojektowana w ciągu zaledwie 3 miesięcy a montaż bloków w kanale w ciągu paru dni. Światowej klasy górską wodą popłynęła od momentu włączenia pomp po raz pierwszy.

- ✓ nadzór budowy
- ✓ rozwój przeszkód
- ✓ szczegółowa analiza przepływu
- ✓ konfiguracja bloków
- ✓ uruchomienie toru
- ✓ i wiele więcej ...

Tor na Igrzyska Olimpijskie i Mistrzostwa Świata w Londynie wymagał potężnych ale stabilnych figur wodnych, co oznaczało, wyjątkowo "czysty" i efektywny kanał.



"Blokki mogą być łatwo regulowane w celu stworzenia wymagającego ale również stabilnego i sprawiedliwego toru dla wszystkich zawodników. Nowe blokki, jak modelatory fal, pozwalają nam nadal rozwijać nasz tor dla każdego użytkownika."

— Simon Ricketts, Manager, Lee Valley

System RapidBlocs konwertuje tylko 5.5m różnicy spadku w jeden z najlepszych torów na świecie. Kliny, pokrywy i pół blokki subtelnie modelują figury wodne; silny "walec" przekształca się w luźną, łamiącą falę lub gładką szklistą falę. Skupiska bloków w kluczowych lokalizacjach tworzą bardzo mocne ściany spiętrzające wodę, odpowiednie dla operatora wykorzystującego nawet 10-cio osobowe pontony. Konfiguracja bloków ewoluowała z udziałem najlepszych na świecie trenerów i zawodników slalomu. Tylko RapidBlocs może zasadniczo zmienić cały kanał, szybko i bez specjalistycznych narzędzi i podnośników.

górska woda z ...



RAPID BLOCS®

Praga, Troja, Republika Czeska Tor slalomowy – Troja



Klient

Praca dla Łabska Construction przy modernizacji systemu RapidBlocs. Miasto i operatorzy toru chcieli podnieść jakość figur wodnych do najwyższego poziomu przed Pucharem Świata w 2012 roku oraz Mistrzostwami Świata w 2014 roku. Tor jest operowany przez Troja Slalom.

Najbardziej znanym tor slalomowy w Republice Czeskiej. RapidBlocs zostały wykorzystane w paru sekcjach toru w celu poprawienia głębokości i stabilności figur wodnych.



“Najlepszym wyborem dla Troja. Flexibile, bezpieczne i odporność na powodzie i lód przepływów.”

— Pavel Přindiš, Dyrektor Sportowy
Reprezentacji Wielkiej Brytanii

Co zrobiliśmy

Kanał jest teraz bardziej elastyczny oraz ma najlepszą do tej pory figure do freestylu.

- ✓ modernizację
- ✓ rozwój przeszkód
- ✓ pomoc w konfiguracji bloków

Wykorzystując system RapidBlocs kanał ma teraz znakomite funkcje, w tym potężną Tłama walec do freestylu. Dalsza ewolucja kanału w sekcjach z nowymi RapidBlocs będzie kontynuowana podczas roku 2012, tor będzie nadal ulepszany wykorzystując klasyczne funkcje Trojii i odnowionej górskiej wody, z lepszą sprawnością hydrauliczną i większą nośnością energii. W RapidBlocs zostały doposażone przy minimalnym przestoju w instalacji. W okresie wiosennych roztopów tor jest narażony na duże przepływy lodu i System RapidBloc dobrze radzi sobie w tym środowisku.

... odnowiony przez



RAPID BLOCS[®]

Teesside, Tees Barrage, Wielka Brytania Tor slalomowy



Klient

Remont kanału zapory Tees Barrage i modernizacja Systemu RapidBlocs dla British Waterways. Tor jest prowadzony przez Tees Active.

Co zrobiliśmy

Remont spowodował odrodziny wcześniej bezbarwnego kanału i stworzył różnorodne i ekscytujące figury.

- ✓ modernizacja
- ✓ rozwój przeszkód
- ✓ konfiguracja bloków
- ✓ rozwój funkcji

W tym kanale wcześniej używano system GRP i choć postępowy jak na swoje czasy, wytwarzał powtarzające figury. System RapidBlocs zostały zainstalowany w ramach kapitalnego remontu toru.



“Niezwykle wszechstronny ... byliśmy w stanie utrzymać poziom trudności dla kajakarzy, szkoleń ratowniczych oraz raftingu.”

— Simon White, Dyrektor Sportów Ekstremalnych, Tees Active

Osiągnęliśmy niezwykle rezultaty: 300m ciągłej górskiej, dobrze uformowanej i stabilnej wody. Z ograniczoną energią (3.7m spadku) i przepływie wody od 5 do 13 m³ kanał został skonfigurowany z systemu RapidBloc aby podnieść poziom doświadczeń podczas raftingu, czy elementów tras slalomowych oraz stworzyć ekscytujący i progresywny tor dla początkujących i średnio zaawansowanych kajakarzy podczas niższych przepływów wody. Z kilkoma zmianami, wykonanych w ciągu paru minut, kanał jest gotowy do użycia łodzi motorowych podczas treningu różnych powodziowych akcji ratunkowych.

nowe możliwości z ...



RAPID BLOCS®

Czeskie Budejovice, Republika Czeska Tor Slalomowy



Klient

Praca dla Zanovec Construction nad tym nowym kanałem do slalomu i wodnych sportów rekreacyjnych prowadzonym przez lokalny Kajakowy Klub Sportowy.

Co zrobiliśmy

Pomoc w projektowaniu toru i konfiguracji przeszkód.

- ✔ ustawienia bloków, numery
- ✔ pomoc w konstrukcji

Nowy, długi na 210m kanał, w pobliżu starego i dobrze znanego kanału slalomowego. W torze wykorzystano pełny system RapidBlocs w betonowym kanale w konfiguracji z estetycznymi wstawkami z kamienia w górnych częściach toru wokół głównych basenów.



“Każdego dnia jestem zaskoczony tym, co stworzyliśmy z 3,5 m spadku. Niesamowita różnorodność funkcji Whitewater. Rozgrzewka playspot obszar jest premia.”

— Jakub Prüher, Klub Sportowy
Ceské Budejovice Przewodniczący

Nurt wodny jest szybki, ciągły, stabilny i ma dobrą głębokość. Wszechstronność systemu RapidBloc pozwolił na skonfigurowanie przeszkód w ciągu zaledwie dwóch tygodni i kanał o stabilnej i ekscytującej wodzie górskiej został szybko otworzony dla szkolenia i kajakarstwa rekreacyjnego. Światowy poziom toru został potwierdzony przez organizację zawodów selekcyjnych do Czeskiej Reprezentacji Olimpijskiej – Londyn 2012.

... zbuduj z



RAPID BLOCS[®]

London, Lee Valley, Wielka Brytania Kanał rozgrzewkowy



Klient

Pracowaliśmy dla Morrison Construction nad tym nowym kanałem rekreacyjnym. Tor jest prowadzony przez Lee Valley Regional Park Authority.

Co zrobiliśmy

Nowo wybudowany kanał rekreacyjny ma wyjątkowo stabilne i zrównoważone figury mimo niskiego spadku oraz przepływu wody.

- ✓ analiza przepływów
- ✓ rozwój przeszkód
- ✓ konfiguracja bloków

Krótki tor rozgrzewkowy przy torze Olimpijskim w Londynie, używany również do kajakowych sportów rekreacyjnych, freestyli, raftingu czy mniej zaawansowanego slalomu. Tor zawiera kilka doskonałych figur do freestyli.



“... jedna z największych zalet tego systemu jest to jak łatwo jest rekonfigurować i dostosować figury wodne.”

— James Bebbington, 2011 Mistrz świata w Freestyli Kajakowym

Tor jest mocny, pomimo ograniczonego przepływu wody, a figury są dobrze określone. Dobra prędkość między figurami i wystarczająca głębokość na całym torze jest utrzymana pomimo jego niskiej różnicy spadku.

... dopracowany z



RAPID BLOCS[®]

Teesside, Tees Barrage, Wielka Brytania Tor krótki



Klient

Nowy projekt ekstremalnego kanału wody górskiej i obiektu do ćwiczeń ratownictwa wodnego w Tees Barrage dla agencji British Waterways. Kurs jest prowadzony przez Tees Active.

Co zrobiliśmy

Ten tor to najnowszy dodatek do zapory Tees Barrage umożliwia skierowanie przepływu w dół stromego krótkiego toru. RapidBlocs umożliwiają niezwykle elastyczne uformowanie figur wodnych w bardzo prostym kanale.

- ✓ analiza przepływów
- ✓ rozwój przeszkód
- ✓ konfiguracja bloków

Jednym z najbardziej stromych sztucznych kanałów na świecie z wyjątkowym spadkiem, fachowo uformowany za pomocą systemu RapidBlocs. Tor jest używany jako laboratorium hydraulicznego modelowania, a także jako plan filmowy do nagrywania scen powodzi.



“Możemy szybko ustawić sztuczne budynki dla odtwarzenia miejskiej powodzi. Możemy także kreować zagrożenia, takie jak niskie jazy w kontrolowanym środowisku.”

— Paul O'Sullivan, Dyrektor Rescue 3 (UK)

Sukcesem tego kanału jest zdolność do całkowitej zmiany jego charakteru, z 2m głębokości basenu ze spokojnym strumieniem, do pełnej wody stromej rynny, lub zmiany z figury do freestylu w ośrodek szkoleniowy ratownictwa na górskich wodach. Bloki są używane do dokładnej kontroli głębokości i mocy wody w różnym zakresie przepływów; kierowania wody na lub z dala od przeszkód, do trenowania pływania w tego typu wodzie oraz praktyki ratowniczej z zatopionego pojazdu. Bloki mogą być również wykorzystane do budowy makiety fasady budynku do celów praktyki ratowniczej służb ratownictwa wodnego.

całkowita kontrola z ...



RAPID BLOCS®

Projekty na mniejszą skalę

Cardiff, CIWW, Wielka Brytania Modelator fal

Klient

Tor slalomowy – Cardiff International White Water.

Co zrobiliśmy

System RapidBlocs został wykorzystany do poprawy ograniczeń w istniejącym systemie przeszkód.

- ✓ analiza przepływów
- ✓ rozwój przeszkód
- ✓ niestandardowa instalacja bloków



Tor, który został otwarty w 2010 roku, ma płytką i pulsującą wodę. Tor potrzebował bezpieczną figurę na podłodze kanału a system który był już zainstalowany nie mógł jej zaoferować. Nasze klinowe modelatory fal stworzyły płynny przepływ wody oraz czyste, smókle fale do serfowania przy małej ilości przepływu wody.

Reading, Mapledurham, Wielka Brytania Poprawa zapory

Klient

Agencja Ochrony Środowiska.

Co zrobiliśmy

Dodanie systemu szynowego Unistrut poprzez odnowienie podłogi betonowej promieniowej bramy sterowania. Stworzyliśmy łatwą do modelowania figurę wodną wykorzystywaną w sportach kajakowych.

- ✓ analiza przepływów
- ✓ rozwój przeszkód
- ✓ konfiguracja blokówprzepływu
- ✓ konfiguracja bloków



Eksperymentalna instalacja w celu wykazania łatwości w instalacji systemu RapidBlocs podczas remontu zapory; rozwój rekreacyjnej funkcji na strukturze o dotychczas jednostronnym przeznaczeniu.

... jaki jest Twój projekt?

